

# Peikon uusi "TERA Joint" korkealaatuisille lattioille

Tarve erittäin korkealaatuisille teollisuuden tarpeisiin vastaaville liikuntasauvoille on kasvanut viimevuosina huomattavasti. Suuret maailmanlaajuiset yritykset, kuten Gazely ja ProLogis, ovat huomanneet että korkealaatuinen ns. huoltovapaa lattia on ensisijaisen tärkeä kun puhutaan suuren volyymin jakelukeskuksesta ja muista teollisuuslaitoksista.

ProLogis on jakelukeskusten sektorilla maailman suurin omistaja, hallinnoija ja kehittäjä, joka omistaa yli 40 miljoonaa varastoneliötä 105 maassa. Euroopan yksikön varatoimitusjohtaja **Kenn Hall** on usein tuonut esille, että rakennusten lattioiden laatu ja kestävyys ovat ensisijaisen tärkeitä. Lattia on keskeisessä asemassa rakennuksessa, ja sen huono laatu poikkeuksetta lamaannuttaa tehokkaan toiminnan. Toiminnan keskeyttämisestä syntyneet kokemukset ovat olleet siivittämässä ProLogistin määritelmää korkealaatuisesta kulmasuojatusta liikuntasauhasta, sekä kuormia siirtävistä vaarnoista.

## Kansainvälinen kehitysprojekti

Vuonna 2007 Peikko huomasi tarpeen täydentää hyvin menestynyttä LS-liikuntasaumatuoteperhettään uudella tuotteella vastaamaan erittäin korkealaatuisten lattioiden tarpeisiin, esimerkiksi varasto- ja jakelukeskuksissa ja teollisuusrakennuksissa. Tästä seurannut uuden TERA Jointin

kehitys oli kansainvälinen yhteistyöprojekti, jota johti **Trent Davis**, Director of Floor Products, sekä Design Manager **Topi Laiho**.

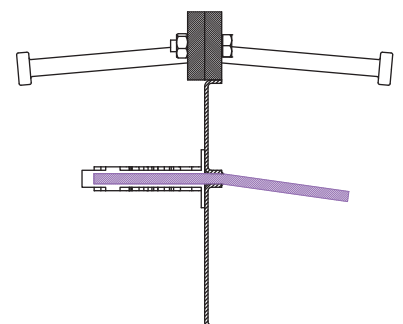
Tiimi tarkasteli asiakkaiden, insinöörien, pääurakoitsijoiden ja lattiarakentajien tarpeita ennen päättämistä tuotteen suunnittelusta ja valikoimasta.

–LS-liikuntasauvaliikkeitä on ollut hyvä maine niiden esittelystä lähtien, mutta nyt TERA Jointin kanssa meillä on johtava tuote mikä ylittää Euroopan ja maailmanlaajuisen lattia-teollisuuden korkeimmat standardit, Trent Davis toteaa.

## Laatu ja ominaisuudet maailman huippua

Peikko on aina johtanut korkealaatuisten teknisten ratkaisujen kehitystä ja TERA Joint ei ole mikään poikkeus. Perusliitokset itsessään noudattavat teollisuuden johtavia määritelmiä ja niissä käytetään korkealaatuisia materiaaleja ja kehitysprosesseja:

- TERA Joint on edistyksellinen lattiaan jätettävä kulmasuojallinen liikuntasauva joka jakaa kuorman tasaisesti
- Järjestelmä on saatavilla sekä 6mm että 12mm vaarnoilla. Vaarnat on valmistettu S355 teräksestä
- Pyöreä levyvaarna takaa suuren kontaktipinnan leveissäkin sauma-aukeamissa verrattuna vastaavan kokosiin kolmion muotoisiin vaaroihin, ja ne vähentävät rasituskeskittymiä säilyttäen kuitenkin kaksisuuntaisen liikkeen mahdollisuuden





Miehet TERA Jointin takana: Trent Davis, Director of Floor Products (oikealla) ja Design Manager Topi Laiho



Automatoituihin ja erittäin tehokkaisiin tuotantoprosesseihin sisältyy sekä kaaritapitushitsaus että piste-hitsaus. Menetelmillä varmistetaan, että TERA Joint on paras tekninen ratkaisu, ollen kuitenkin myös kaupallisesti kilpailukykyinen.

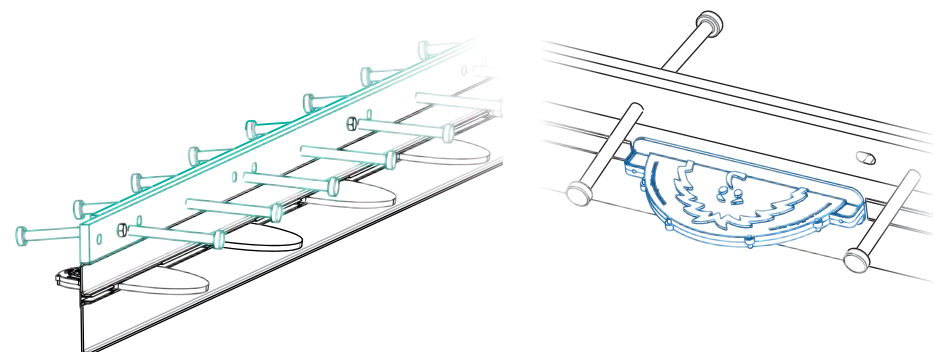


Itse liikuntasaumojen ohella TERA Joint tuotevalikoimaan sisältyy oheistarvikkeita kuten 'T'- ja 'X'-liitoskappaleet, jotka varmistavat nopean ja tarkan asennuksen lattiatioimittajille ja vankatekoisen ratkaisun hankalille lattian risteyskohdille.

- Kylmämuokatut kulmasuojakiskot takaavat korkean suoruustoleranssin ja kulmasuojien terävät reunat vähentävät reuna- halkeamien mahdollisuutta
- TERA Joint -liikuntasaumat ankuroituvat vierekkäisiin laattoihin kylmämuokatuilla tyssätapeilla
- Erittäin tärkeä suoruustoleranssi varmistetaan edelleen kylmämuovatuilla c-kiskoilla, jotka toimivat valumuottina
- Ruiskupuristettu jäykkä vaarnatasku ja nailonpultit takaavat sauman vapaan aukeamisen estäen betonin halkeilun



TERA Jointissa käytettävät vaarna ja vaarnakotelo -setit ovat saatavilla myös erikseen käytettäväksi valumuotteissa. [jatkuu]



# TERA Joint



100,000 neliömetrin jakelukeskuksessa Kaunasissa Liettuassa käytetään TERA Jointia

Oikealla: asennettu TERA Joint valmiina betonivaluun

## Vaativa testaus

Kehityksensä aikana TERA Joint kävi läpi laajan testiohjelman Euroopan johtavissa rakennustekniikan testauslaitoksissa sauman ominaisuuksien ja voimansiirtokyvyn selvittämiseksi. Tulokset osoittivat, että TERA Joint on samantasoinen tai parempi kuin suurin osa tällä hetkellä saatavilla olevista järjestelmistä.

## Merkittäviä projekteja

Siitä huolimatta, että TERA Joint esiteltiin loppuvuodesta 2007, sitä on jo käytetty monissa isoissa projekteissa, mm. 100,000 neliön Senukain jakelukeskuksessa Kaunasissa Liettuassa.

Kuten kaikissa jakelukeskuksissa, lattian laatu ja luotettavuus ovat erittäin



tärkeitä. Sen takia päärakennuttaja otti yhteyttä yhteen Euroopan johtavista lattiarakentamisen spesialisteista, UAB Irlantaan, ja pyysi heitä huolehtimaan lattian rakentamisesta.

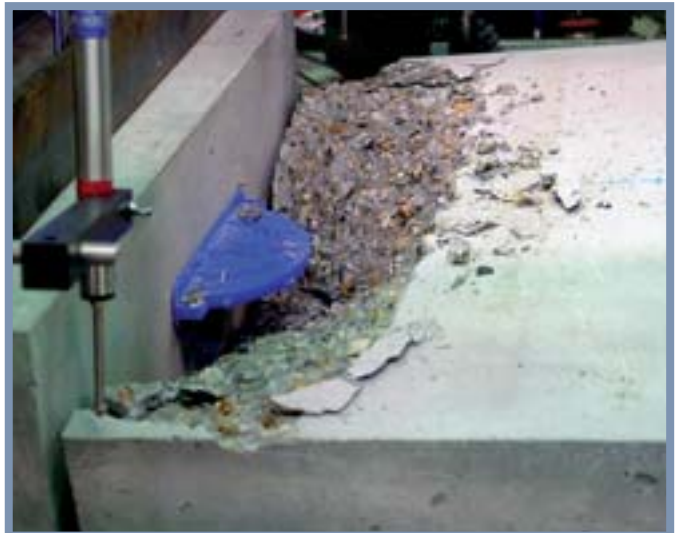
Liettuassa sijaitseva Irlanda käytti heidän Somero lasertasoituspalkkia ja TERA Jointia tuottaakseen kestävän


ja laadukkaan lattian vaativiin olosuhteisiin nopealla aikataululla.

UAB Irlannin tekninen johtaja, **Saulius Matulevicius**, oli hyvin tyytyväinen sekä TERA Jointin laatuun että Peikolta saamaansa tukeen.

–TERA Jointin avulla me voimme tarjota asiakkaillemme korkealaatui-

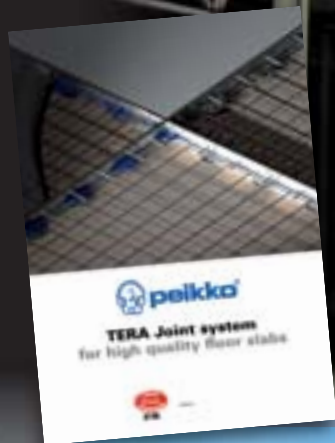
*Kehityksensä aikana TERA Joint kävi läpi laajan testiohjelman Euroopan johtavissa rakennustekniikan testauslaitoksissa. Tulokset osoittivat TERA Jointin olevan samantasoinen tai parempi kuin suurin osa tämän hetken järjestelmistä.*





TERA Joint  
tekninen esite

Kaunasin jakelukeskuksen viimeistely  
lattia



Tietokonevisualisointi Slovakian uudesta  
Deltabeam-tehtaasta

tuotteiden varastoa ylläpidetään nopeita toimituksia varten paikallisissa jakelukeskuksissa ympäri Eurooppaa vuoden 2008 alusta alkaen. Vuosina 2008/2009 uudet tuotantolaitokset suunnitellaan koko yritysverkoston sisällä vastaamaan asiakkaan tarpeita ja palvelemaan asiakkaita paremmin ympäri Eurooppaa.

Tekniset tuote-esitteet, asennusohjeet, referenssit ja näytteet ovat saatavilla paikallisista Peikon myyntikonttoreista.

Peikon tekninen asiakaspalvelu ja myynti neuvovat TERA Jointiin liittyvissä kysymyksissä.

sen, saumattoman lattian. TERA Jointin ominaisuudet ovat markkinoiden parasta laatua, Saulius Matulevicius kertoo ja jatkaa:

–Me olemme erittäin tyytyväisiä TERA Jointin toimitusaikoihin. Peikon me näemme todella joustavana kumppanina. He toimittavat liikuntasauamat juuri oikeaan aikaan, ei liian myöhään eikä liian aikaisin, ja mikä tärkeintä, Peikko onnistui toimittamaan liikuntasauamat vain muutaman viikon kuluttua tilauksesta.

Irlanda odottaa lähempää yhteistyötä Peikon kanssa ja se aikoo käyttää TERA Jointia myös tulevaisuudessa Liettuassa ja ympäri Eurooppaa.

### Uusi Peikko Deltabeam tehdas Slovakiassa

Uusi 12 miljoonan euron nykyaikainen Deltabeam-tehdas Kralovassa, Slovakiassa, tulee olemaan Peikon yksi merkittävimmistä tuotantolaitoksista kun se aloittaa toimintansa vuonna 2008. Luonnollisesti lattian valmistamisessa hyödynnettiin TERA Jointia ja lasermittausta parhaan mahdollisen lopputuloksen aikaansaamiseksi.

### Tehokas ja korkealaatuinen tuotanto

Alussa TERA Jointin tuotanto tapahtuu uudella tehokkaalla ja automatisoidulla linjalla yhtiön pääpaikassa Lahdessa. Kuten muidenkin Peikko-tuotteiden kohdalla, vakio-

Peikon Slovakian Deltabeam tehtaan  
lattian rakenteissa käytetään TERA Jointia

