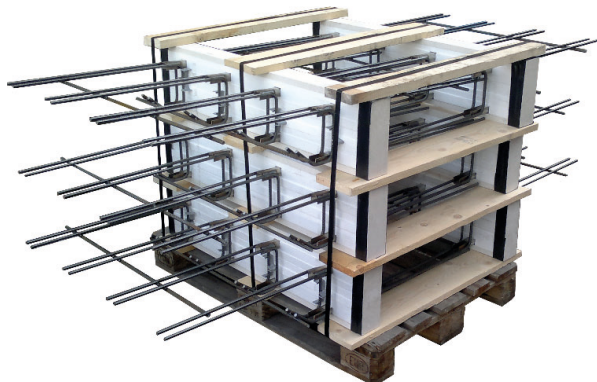


## Peikko NIRO ulokeparvekeraudoitteen asentaminen

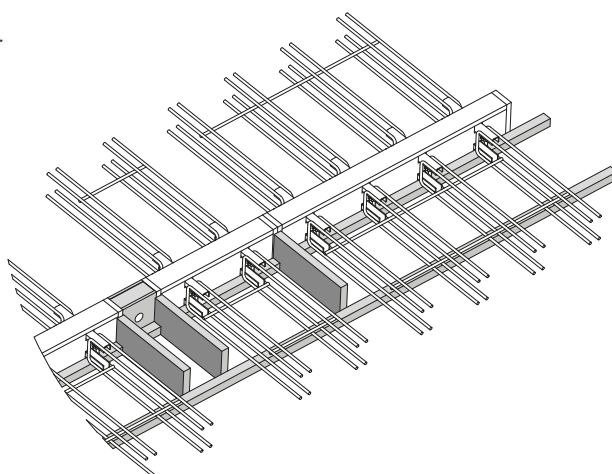
### Elementtitehtaalla

Elementit toimitetaan sidottuina eurolavoille.. Varastoitaessa NIROja ulkotiloissa on varmistettava, että eristeen päällä oleva suojamuovi on ehjä.

*Kuva 8 Kuljetuspakkaus*



*Kuva 9 Esimerkki NIROjen tukemisesta muottipedille.*

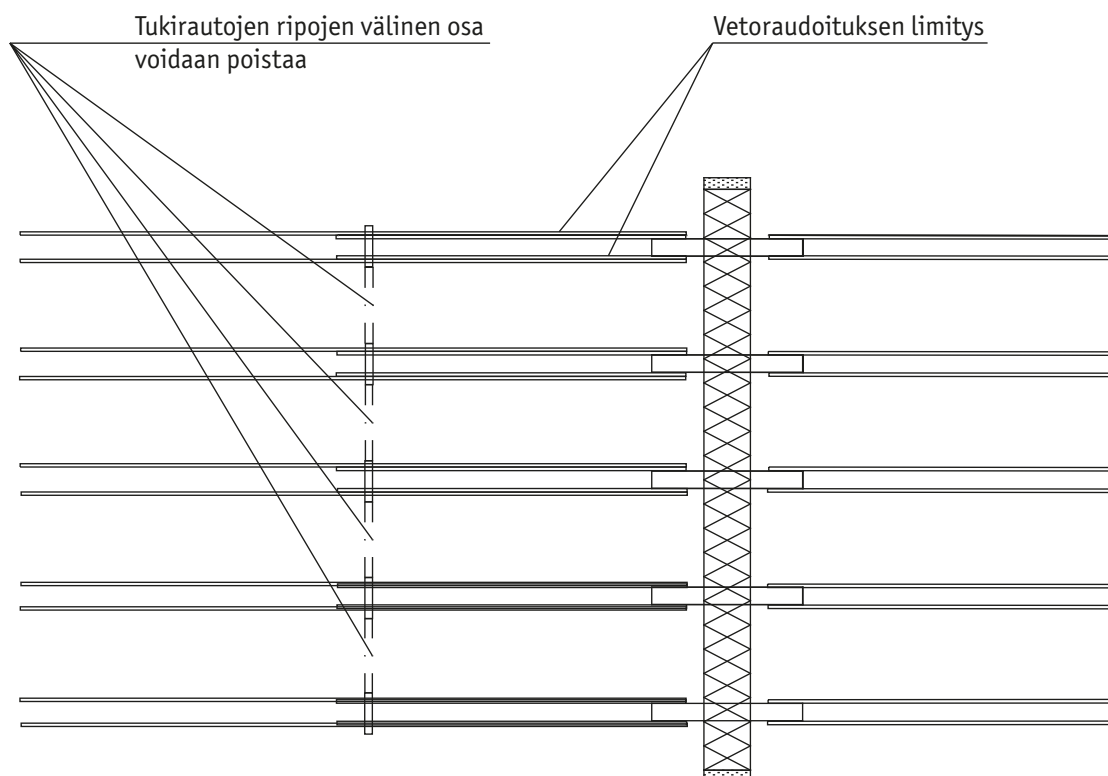


NIRO-kannakkeet asetellaan muottipedille suunnitelman mukaisesti. Oikean korkeuden saavuttamiseksi pedille voidaan rakentaa hylly, johon NIROt asetellaan ennen valua.

NIRO-raudoitelementit asennetaan suunnitelmien mukaan muottiin. Asennussuunta on merkitty paloeristeeseen liimattuun tuotetarraan. Ripakehikkoon hitsatut poikittaisraudat voidaan tarvittaessa katkaista paikalleen asennuksen yhteydessä raudoittamisen helpottamiseksi. Katso kuva 10.

Ennen betonivalua on hyvä tukea kannakkeet niiden päistä kuvan 8 mukaan.

*Kuva 10 Ohjeita raudoitukseen.*



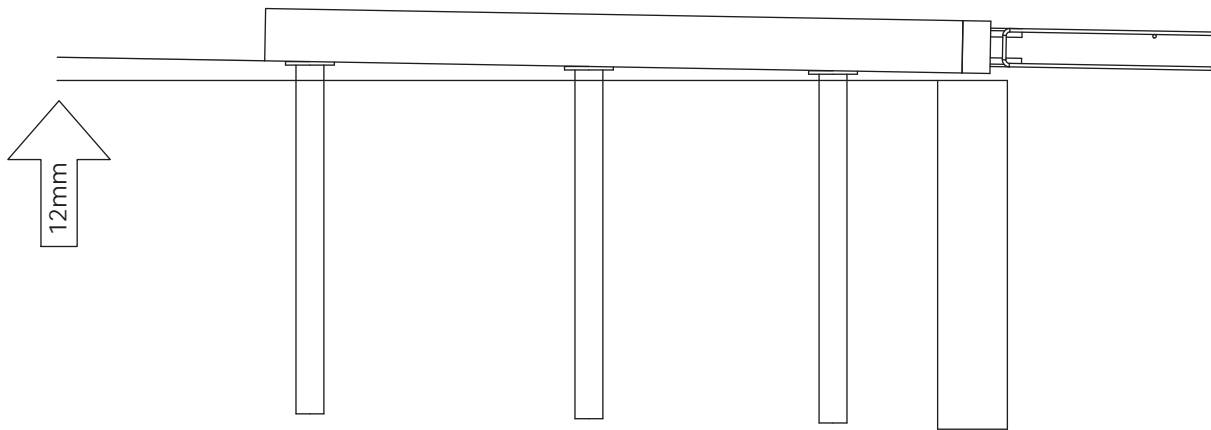
## Työmaalla

Parvekelaataan/parvekelaattamuottiin säädetään taulukon 5 mukainen esikorotus.

*Parvekelaatan esikorotus.*

Parvekelaatan paksuus [mm]	Rivan korkeus [mm]	Esikorotus (mm parvekkeen syvyysmetriä kohden)
≥ 160	110	5,90
≥ 180	130	5,00
≥ 200	150	4,30
≥ 220	170	3,80

Laattaelementeissä kyljestänosto-nostoankkurien kohdalle asennetaan eristeet. Raudoite sidotaan muuhun raudoitukseen ja laatta valetaan. Betonin saavutettua suunnitelmien mukaisen purkulujuuden voidaan muotit ja tuet purkaa.



*Kuva 11 Tukirautojen poisto-ohje.*

